

INFORMATIONS POUR LES ACTIONNAIRES

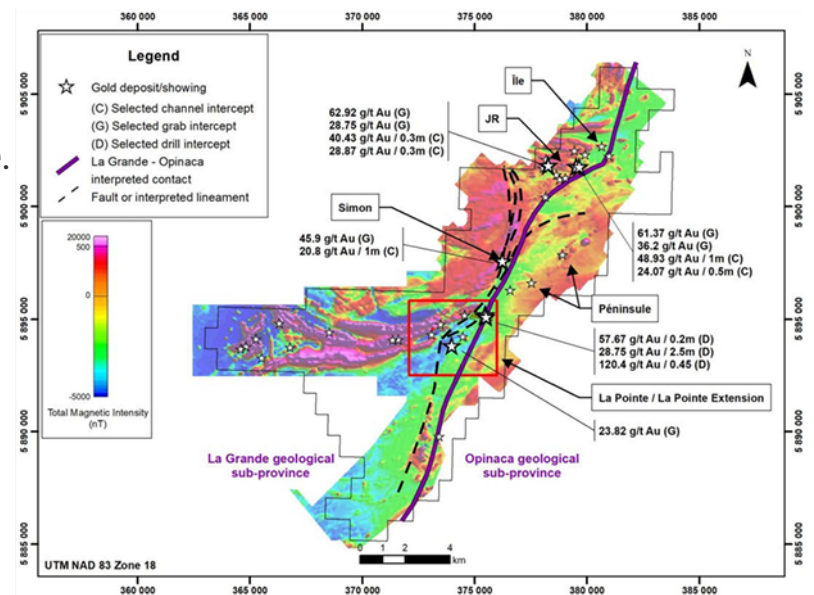
Symbole boursier au Canada	TSX-V : QPM
Actions émises et en circulation	103,7 M
Capitalisation boursière	2,6 \$ million
Cours de clôture	0,025 \$
(décembre 2024)	

ACTIONNAIRES IMPORTANTS

Institutions québécoises	15%
Équipe de direction et Initié incluant Newmont Corporation	18%

PROJET SAKAMI : FORT POTENTIAL DE DÉCOUVRIR DES ZONES MINÉRALISÉES QUI AUGMENTERONT LA TAILLE DU PROJET

- Projet situé dans le camp minier aurifère sous-exploré de la Baie James où la mine d'or Éléonore est opérée par Newmont Corporation, la plus grande société d'exploitation aurifère au monde.
- Ensemble de projets à l'échelle d'un district avec un contact très prometteur de 23 km de longueur entre les sous-provinces géologiques de La Grande et d'Opinaca avec un potentiel de plusieurs millions d'onces.
- Teneur minéralisée significative avec des cibles de forage bien définies et une récupération d'or entre 91 et 95%
- Situé à proximité du complexe hydroélectrique de La Grande et d'un accès routier permanent pour effectuer des travaux d'exploration.



Le Secteur de la Pointe

Drilling Highlights

La Pointe Deposit

EX-10: 2.51 g/t Au over 54.65 m incl. 3.52 g/t Au over 14 m

EX-19: 9.22 g/t Au over 12.55 m incl. 11.82 g/t Au over 8.45 m

EX-22: 4.16 g/t Au over 21 m incl. 6.4 g/t Au over 12.67 m

PT-13-67: 3.78 g/t Au over 27.95 m incl. 4.01 g/t Au over 22.6 m

PT-14-79: 2.51 g/t Au over 48.2 m incl. 6.93 g/t Au over 12 m

PT-16-91: 1.62 g/t Au over 64.5 m incl. 2.21 g/t Au over 43.3 m

PT-16-92: 2.52 g/t Au over 48.55 m incl. 4.94 g/t Au over 21.05 m

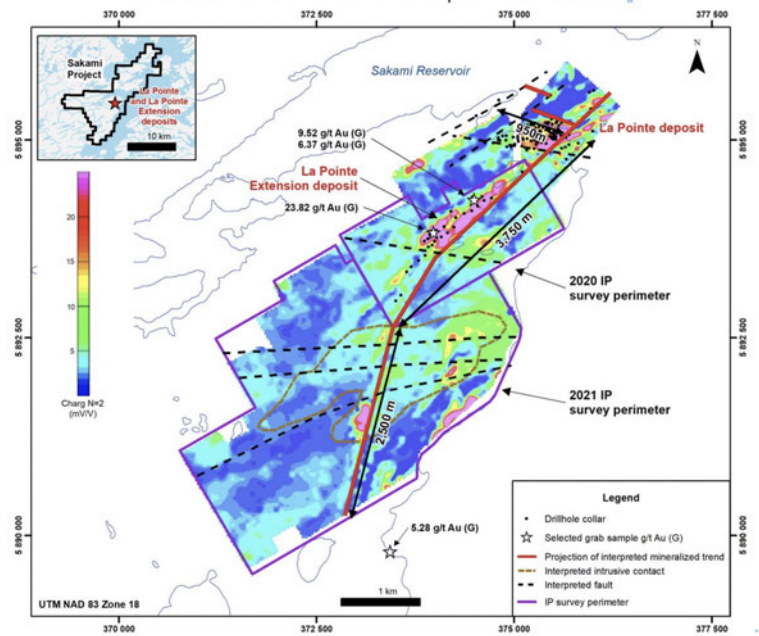
PT-18-118: 3.22 g/t Au over 31.5 m incl. 3.47 g/t Au over 28.5 m

PT-18-120: 3.59 g/t Au over 27 m incl. 5.06 g/t Au over 15 m

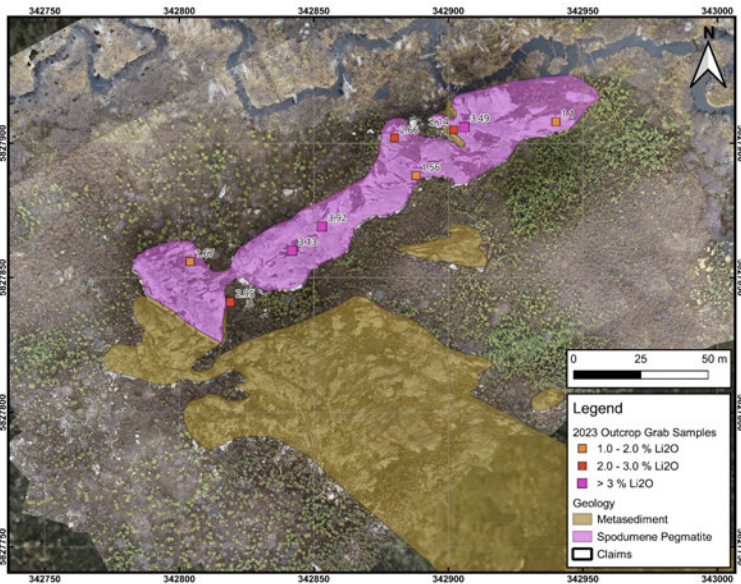
- 134 sondages au diamant ont intercepté le gîte sur plus de 36 747 m de forage à La Pointe et 14 535 m à La Pointe Extension.
- Épaisseur moyenne de la minéralisation de 30 à 50 m allant jusqu'à plus de 100 m.
- Gîte défini sur 900 m en longueur et 600 m en profondeur à La Pointe et de 1 800 m en longueur et 600 m en Profondeur à l'extension.

Drill Target

- Interpreted 2.5 km-long mineralized intrusive along gold-bearing trend.
- Strong coincident IP and soil anomalies.
- Drilling to test targets with potential for multi-million ounce deposit.



Lithium Potential –James Bay



Ninaaskumuwin spodumene discovery

- About 1 km from Billy Diamond paved highway.
- Length 175 m, width 42 m, at surface.
- +20 m thick spodumene-bearing pegmatite was intersected in three holes with visually estimated spodumene ranging from 3 to 50%.

- These holes confirm the vertical continuity up to 150 m deep of the mineralized pegmatite dipping -57 degrees to the north.
- Based on assay and PXRF data, surface mineralization has the potential to extend along a NW-SE 3.8 km-long trend.

Normand Champigny, Ing., Chief Executive Officer and Qualified Persons under NI 43-101 on standards of disclosure for mineral projects, has prepared, verified and approved the data and technical content of this document.