

# CORPORATION MÉTAUX PRÉCIEUX DU QUÉBEC

## Corporation Métaux Précieux du Québec annonce la découverte de spodumène sur le projet Elmer Est à la Baie-James, Québec

**Montréal, le 24 octobre 2023 - Corporation Métaux Précieux du Québec (« QPM » ou la « Société ») (TSX.V : QPM, FSE : YXEP, OTCQB : CJCFF)** est heureuse d'annoncer que, seulement cinq jours après le début de sa campagne de prospection sur ses projets dans la région d'Eeyou-Istchee Baie-James au Québec (1 298 claims couvrant 676 km<sup>2</sup>, projets détenus à 100 %), une pegmatite minéralisée contenant du spodumène a été découverte sur son projet Elmer Est (voir communiqué de presse du [11 octobre 2023](#), et [Figure 1](#) et [Figure 2](#)). Les premiers résultats des analyses de la campagne de prospection à Elmer Est sont attendus vers la fin novembre. QPM poursuivra les travaux sur le terrain jusqu'à ce que les conditions météorologiques ne le permettent plus.

« Nous sommes très impressionnés par le succès initial de l'exploration sur le terrain avec notre première découverte de spodumène dans la région de la Baie-James, que nous reconnaissons comme un district lithinifère de roche dure prolifique en pleine émergence. Avec beaucoup de cibles de haute priorité qui sont encore à examiner, cette découverte est de bon augure pour la suite du programme de terrain », a commenté Normand Champigny, chef de la direction de QPM.

### Découverte de Ninaaskumuwin

L'affleurement de pegmatite avec du spodumène visible ([Figure 3](#) et [Figure 4](#) avec photos de [spodumène](#)), connu sous le nom de l'indice *Ninaaskumuwin* (mot cri de l'Est pour reconnaissance), a une superficie d'environ 170 m de long sur 40 m de large avec une épaisseur apparente de 40 m. La pegmatite est ouverte dans les deux directions. L'affleurement est bien minéralisé en spodumène dans un dyke de pegmatite fortement fractionné avec des cristaux de spodumène verts pâles bien formés dont la longueur varie de quelques centimètres jusqu'à 50 cm. L'affleurement se trouve à environ 1,3 km de l'autoroute Billy Diamond et à approximativement 45 km au nord-ouest du projet Baie-James d'Allkem Limited avec une ressource minérale récemment divulguée de 110,2 millions de tonnes avec une teneur de 1,3% Li<sub>2</sub>O (voir le communiqué de presse d'Allkem's en date du 25 Septembre 2023).

Les travaux sur le terrain ont été réalisés par GeoVector Management Inc, avec la direction d'ALS GoldSpot Discoveries Ltd.

### Personne qualifiée

Normand Champigny, ing., chef de la direction de la Société et personne qualifiée selon le Règlement 43-101 sur les normes de divulgation des projets miniers, a préparé et révisé le contenu de ce communiqué de presse.

### À propos de Corporation Métaux Précieux du Québec

QPM se concentre principalement sur l'avancement de son projet aurifère Sakami, situé sur le territoire d'Eeyou Istchee Baie-James près de la mine d'or Éléonore de Newmont Corporation. De plus, la Société détient une participation de 68 % dans le projet de terres rares Kipawa/Zeus situé près de Témiscaming, Québec. Il s'agit du seul projet de terres rares en Amérique du Nord qui a une étude de faisabilité complète.

Pour plus amples renseignements, communiquer avec :

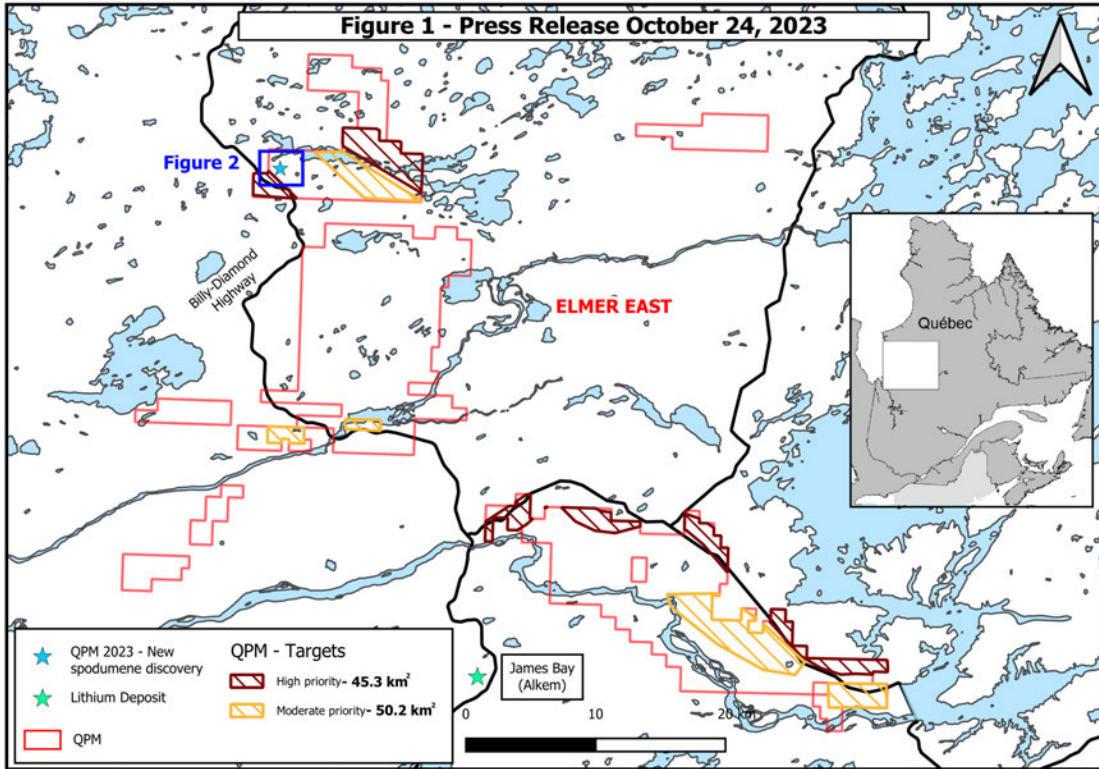
Normand Champigny

Chef de la direction

Téléphone 514 979-4746

Courriel : [nchampigny@gpmcorp.ca](mailto:nchampigny@gpmcorp.ca)

*La Bourse de croissance TSX et son fournisseur de services de réglementation  
(au sens attribué à ce terme dans les politiques de la Bourse de croissance TSX)  
n'assument aucune responsabilité quant à la pertinence ou à l'exactitude du présent communiqué.*



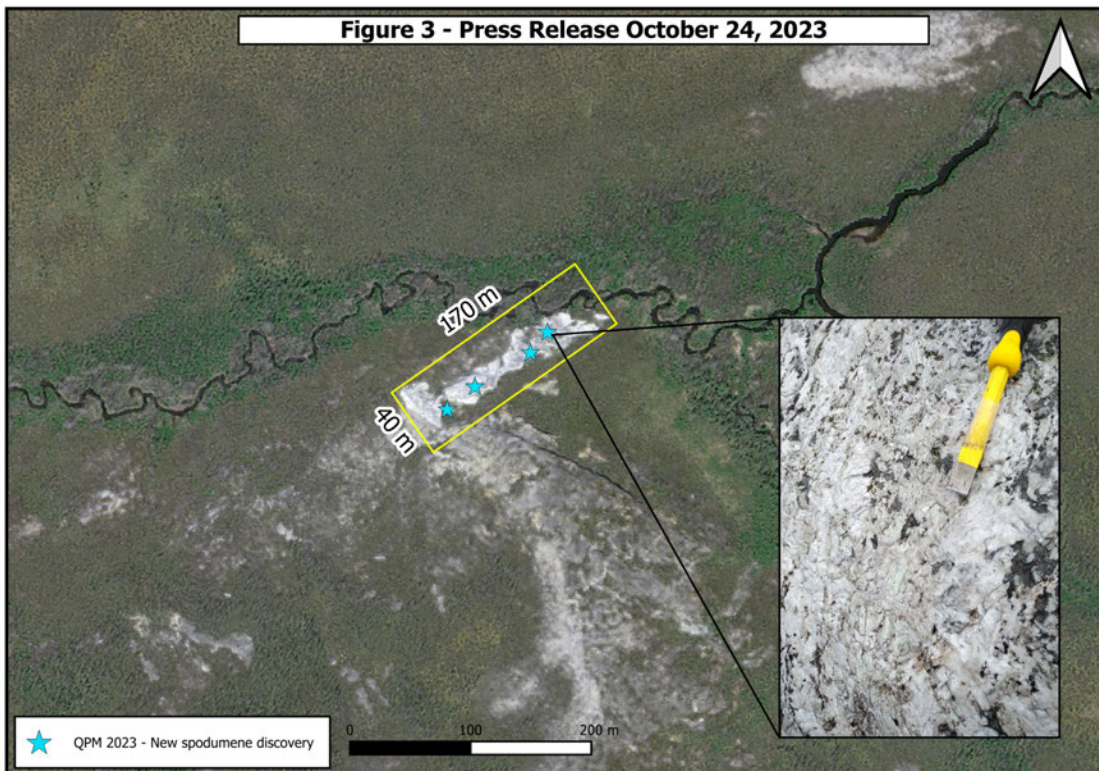
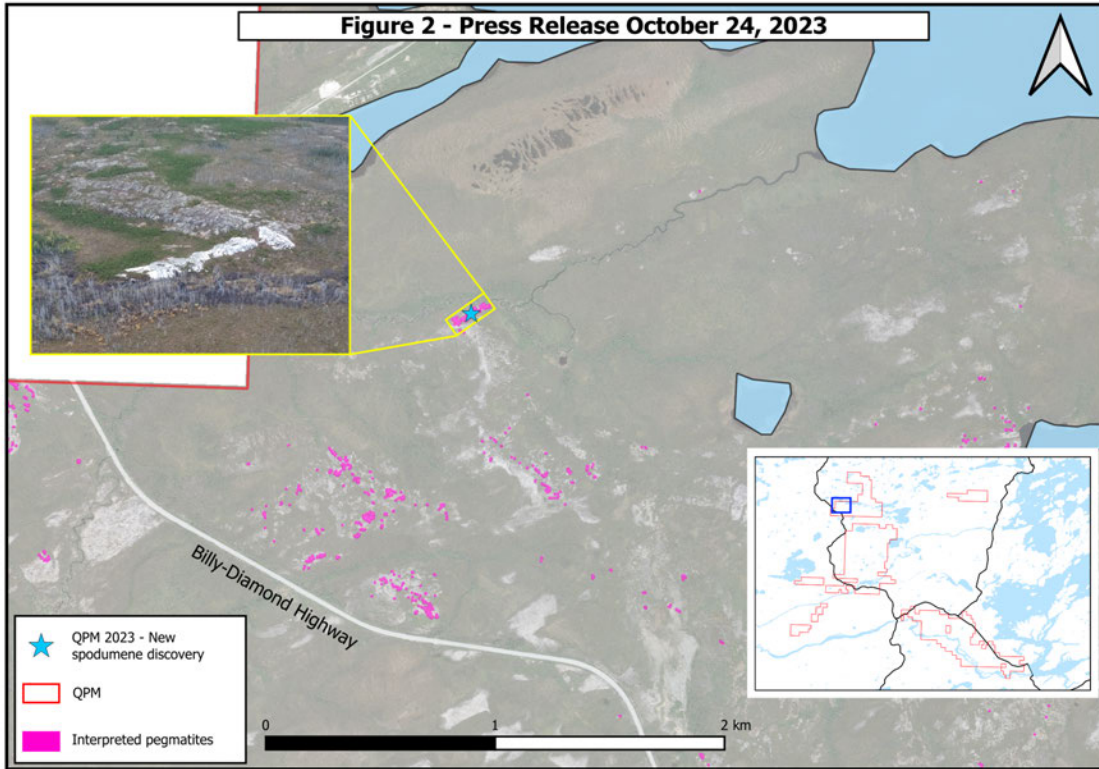


Figure 4 – Spodumène (en rouge) sous la lumière ultraviolette et la lumière naturelle dans un échantillon choisi de pegmatite de la nouvelle découverte.

