

CORPORATION MÉTAUX PRÉCIEUX DU QUÉBEC

Corporation Métaux Précieux du Québec fore des nouvelles découvertes aurifères proche de la surface à Sakami comprenant 14,20 g/t Au sur 2,0 m et 5,05 g/t Au sur 5,06 m

Montréal, le 26 mars 2019 - Corporation Métaux Précieux du Québec (TSX.V : CJC, FSE : YXEN, OTC-BB : CJCFF) (« QPM » ou la « Société ») est heureuse d'annoncer les résultats des forages de reconnaissance réalisés dans le secteur Simon-JR situé de **6 km à 8 km** au nord-est du secteur de La Pointe, sur son projet Sakami détenu à 100% dans la région de la Eeyou Istchee Baie-James, au Québec.

Tel que présenté dans le tableau 1 et les figures 1 et 2, onze (11) sondages au diamant (« DDH ») ont été complétés dans le secteur Simon-JR. Les cinq (5) premiers sondages rapportés dans ce communiqué ont recoupé une minéralisation aurifère. Les faits saillants sont les suivants:

- Le sondage SI19-02 a intersecté 14,20 g/t Au sur 2,0 m sur un intervalle de 15,25 m de 2,34 g/t Au dans le secteur de l'indice Simon; et
- Le sondage SI19-03 a intersecté 5,05 g/t Au sur 5,06 m.

Tableau 1: Résultats des forages de reconnaissance dans le secteur Simon-JR. Les intervalles correspondent aux longueurs de carotte. Les données sont insuffisantes pour déterminer les vraies épaisseurs à ce stade. Toutes les valeurs en or présentées ne sont pas coupées.

# Sondage	UTM E	UTM N	Longueur (m)	Pendage	Azimut	De (m)	À (m)	Intervalle (m)	Au (g/t)
SI-19-01	376198	5897531	129	-50	20	64,20	66,27	2,07	3,68
SI-19-02	376198	5897529	129	-50	360	88,00	103,25	15,25	2,34
incluant						95,00	97,00	2,00	14,20
SI-19-03	376198	5897529	180	-65	0	129,60	134,66	5,06	5,05
JR-19-02	379760	5901710	204	-46.40	358.80	38,80	45,00	6,20	0,59
						81,00	90,00	9,00	1,10
						104,50	111,40	6,90	0,72
						143,50	149,00	5,50	1,23
incluant						143,50	146,00	2,50	1,81
JR-19-03	379866	5901751	123	-50	355	18,00	19,50	1,50	2,11

Normand Champigny, Chef de la direction de QPM, a déclaré: « Sur ce projet, où une extension de minéralisation de 100 mètres est considérée comme significative, nos sondages de reconnaissance situés de 6 km à 8 km du secteur de La Pointe ont démontré l'étendue de la minéralisation aurifère à Sakami. Compte tenu de ces résultats récents, la Société a décidé de planifier d'autres sondages sur ces secteurs afin de déterminer s'il s'agit d'une nouvelle découverte aurifère distincte ou si le secteur de La Pointe s'étend jusqu'à cette nouvelle zone minéralisée. »

La minéralisation comprend de la pyrite, de la pyrrhotite et de l'arsénopyrite disséminée à semi-massive dans une formation de fer sédimentaire. De la minéralisation similaire a été recoupée dans chacun des DDH. La majorité de la minéralisation est encaissée dans des basaltes du groupe de Yasinski (sous-province de La Grande) en contact avec les roches sédimentaires du groupe de Laguiche (sous-province d'Opinaca) à l'est. Les résultats des analyses des six (6) sondages restants du secteur Simon-JR devraient être disponibles au cours du prochain mois.

Le programme de forage se poursuit avec cinq (5) DDH totalisant 2 500 m dans le secteur de La Pointe du projet Sakami. Cela fait partie du programme de sondage au diamant annoncé précédemment (voir le communiqué de presse du 29 octobre 2018) pour tester les extensions en plongée en profondeur des zones à haute teneur définies comme >40 gramme-mètre x intersection forées (Au g/t x longueur intersectée) et l'existence de zones subparallèles à des profondeurs moindres.

Assurance qualité / contrôle de la qualité

Des procédures d'assurance qualité et contrôle de la qualité ont été mises en œuvre afin de s'assurer des meilleures pratiques en matière d'échantillonnage et d'analyse d'échantillons de carottes. La carotte de forage a été décrite et ensuite coupée, une moitié a été expédiée pour analyse et l'autre moitié a été conservée comme un échantillon témoin. Des échantillons standards, des doublons et des stériles ont été insérés régulièrement dans les envois d'échantillons. Les échantillons ont été mis dans des sacs individuels identifiés puis assemblés dans des conteneurs scellés qui ont été livrés au laboratoire d'ALS Minerals de Val-d'Or, Québec. Avant leur préparation, les échantillons sont pesés et répertoriés. Tous les échantillons sont analysés par pyroanalyse avec une finition à la spectrométrie d'absorption atomique sur un échantillon de 30 g (0,005-10 ppm Au). Toutes les analyses dépassant 10 ppm Au ont été reprises avec une finition gravimétrique.

Personnes qualifiées

Le travail de terrain a été mené sous la supervision de Jean-Sébastien Lavallée (OGQ # 773), vice-président exploration, administrateur et actionnaire de de la Société. Normand Champigny, Ing., chef de la direction de la Société et Jean-Sébastien Lavallée, deux personnes qualifiées en vertu du Règlement 43-101 sur les normes de divulgation concernant les projets miniers, ont préparé et approuvé le contenu technique du présent communiqué.

À propos de Corporation Métaux Précieux du Québec

QPM est une nouvelle société d'exploration aurifère avec de vastes terrains dans la région très prometteuse d'Eeyou Istchee Baie-James, au Québec, à proximité de la mine d'or Éléonore de Goldcorp. Le projet phare de QPM est le projet Sakami avec des teneurs significatives et des cibles bien définies prêtes à forer. L'objectif de QPM est d'avancer rapidement de projet à l'étape de l'estimation de ressources minérales.

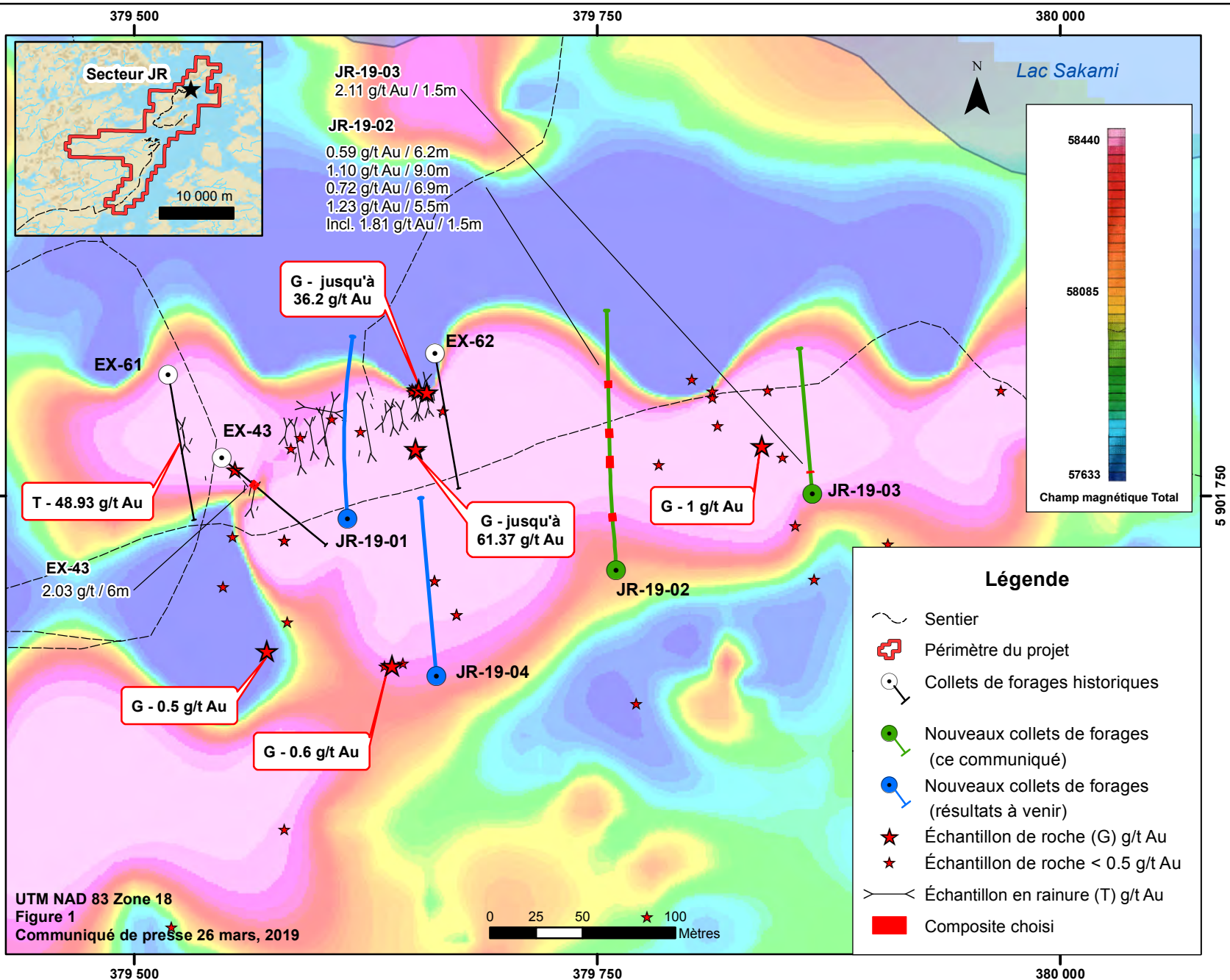
Pour plus amples renseignements, communiquer avec :

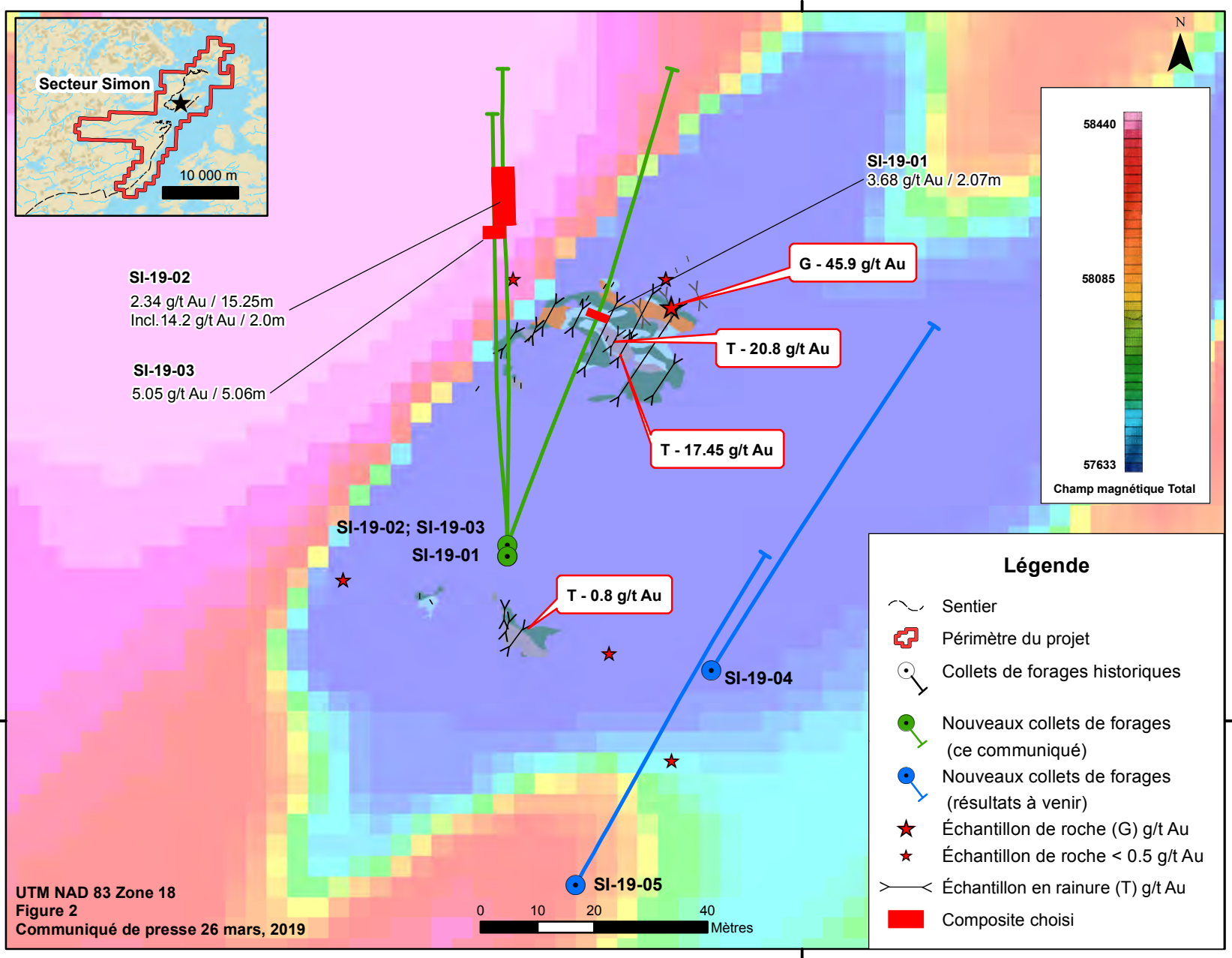
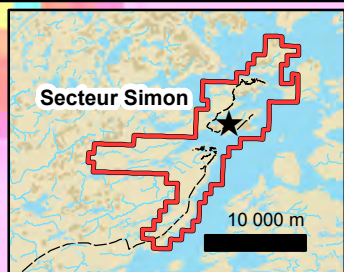
Jean-François Meilleur
Président
Téléphone : 514 951-2730
Courriel : jfmeilleur@qpmcorp.ca

Normand Champigny
Chef de la direction
Téléphone : 514 979-4746
Courriel : nchampigny@qpmcorp.ca

Relations publiques Paradox
Téléphone : 514 341-0408

La Bourse de croissance TSX et son fournisseur de services de réglementation (au sens attribué à ce terme dans les politiques de la Bourse de croissance TSX) n'assument aucune responsabilité quant à la pertinence ou à l'exactitude du présent communiqué.





SI-19-02
2.34 g/t Au / 15.25m
Incl. 14.2 g/t Au / 2.0m

SI-19-03
5.05 g/t Au / 5.06m

SI-19-02; SI-19-03
SI-19-01

SI-19-01
3.68 g/t Au / 2.07m

G - 45.9 g/t Au

T - 20.8 g/t Au

T - 17.45 g/t Au

T - 0.8 g/t Au

SI-19-04

SI-19-05



Légende

- Sentier
- Périmètre du projet
- Collets de forages historiques
- Nouveaux collets de forages (ce communiqué)
- Nouveaux collets de forages (résultats à venir)
- Échantillon de roche (G) g/t Au
- Échantillon de roche < 0.5 g/t Au
- Échantillon en rainure (T) g/t Au
- Composite choisi

UTM NAD 83 Zone 18
Figure 2
Communiqué de presse 26 mars, 2019

376 250

5 897 500

5 897 500