

Corporation métaux précieux du Québec – Une nouvelle entreprise d'exploration aurifère sur le territoire d'Eeyou Istchee Baie-James

QUEBEC PRECIOUS METALS CORPORATION

À la fin de juin 2018, les sociétés Métaux stratégiques du Canada inc. et Matamec Explorations inc. ont conclu une transaction de regroupement d'entreprises afin de créer une nouvelle société d'exploration aurifère pour le territoire de la baie James, qui est appelée Corporation métaux précieux du Québec (MPQ) et dont le siège social est à Montréal. De plus, MPQ a acquis trois projets aurifères de Ressources Sphinx Ltée., y compris l'intérêt de 50 % de cette dernière dans le projet Corridor Cheechoo-Éléonore et l'intérêt restant de 50 % dans le projet détenu par Ressources Sirius inc. (collectivement appelée la «transaction»).

En lien avec la transaction, Goldcorp Inc. a investi 3,7 millions de dollars (M\$) pour acquérir un intérêt de 14 % dans MPQ. Dans le cadre de la transaction, la Caisse de dépôt et de placement du Québec a investi 1,4 M\$. Pour répondre aux besoins de Goldcorp, MPQ a mis sur pied un comité technique avec l'entreprise, ce qui permettra à MPQ de bénéficier de la connaissance de la région et de l'expertise technique de Goldcorp. De plus, tant que Goldcorp détiendra 7,5 % et plus des actions ordinaires en circulation de MPQ, l'entreprise aura certains droits, notamment les suivants :

- le droit de participer à tout projet futur de financement par actions entrepris par MPQ afin de permettre à Goldcorp de maintenir son pourcentage de participation dans MPQ;
- le droit d'acquérir un nombre

supplémentaire d'actions de MPQ dans le cadre des projets futurs de financement entrepris par MPQ afin que le pourcentage de participation de Goldcorp à la clôture de tout projet de financement soit égal à un maximum de 19,9 % (actions non diluées);

- le droit de premier refus afin d'égaliser toute offre d'une tierce partie en lien avec des projets de financement sans prise de participation, y compris un contrat de prise ferme, un accord d'écoulement de métaux précieux, une vente de redevances et tout autre financement sans prise de participation, qui visent le financement de tout projet d'exploration et de développement futur que possède ou acquerra MPQ.

Cette transaction est une étape excitante pour l'exploration aurifère sur le territoire d'Eeyou Istchee Baie-James.

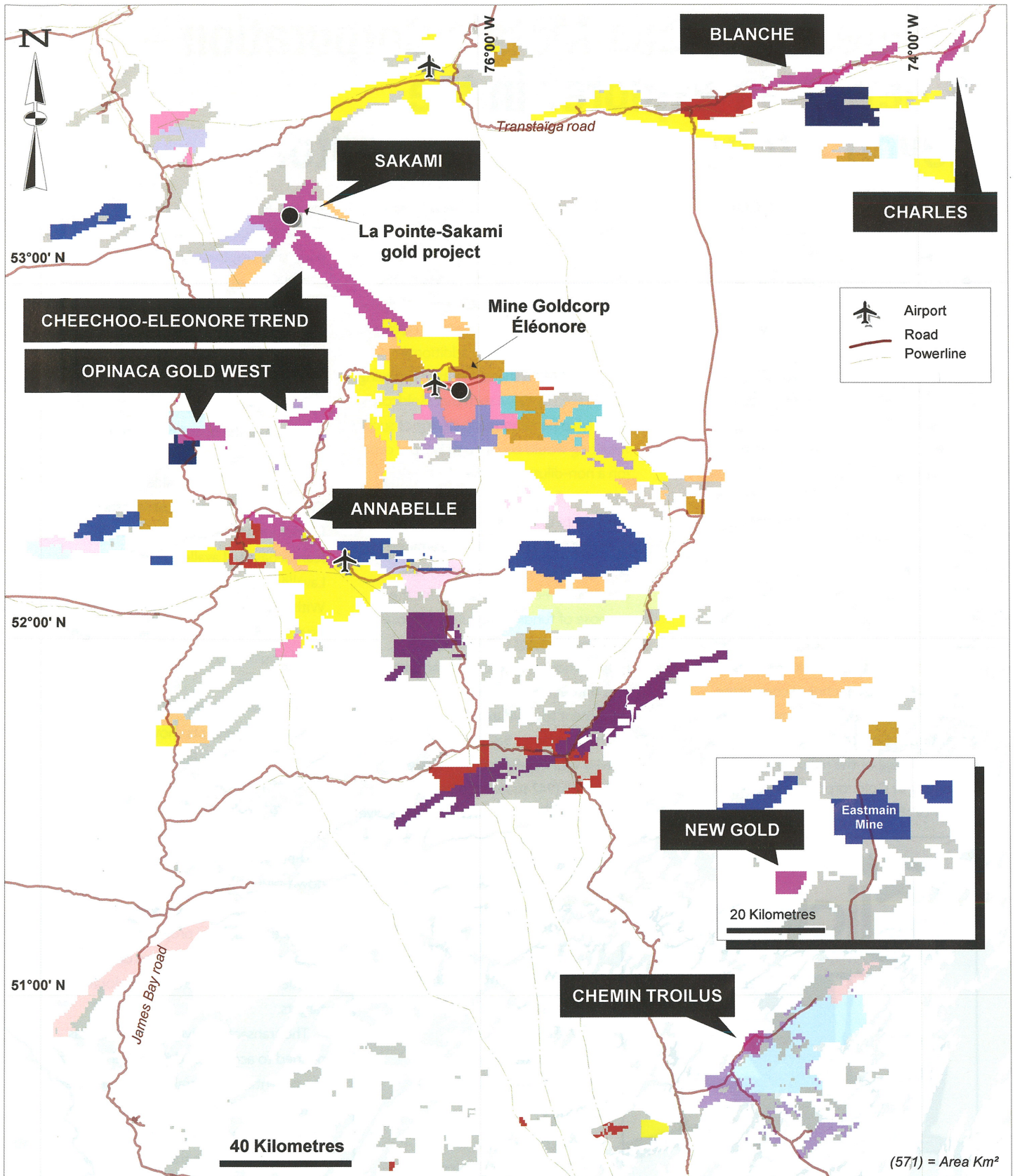
MPQ dispose de capitaux permanents suffisants, d'une position foncière étendue (942 kilomètres carrés) et d'avoirs importants dans une région prometteuse, près de la mine d'or Éléonore de Goldcorp. L'enveloppe foncière contient des cibles aurifères très prometteuses pour les premières étapes de l'exploration.

MPQ est dotée d'une équipe de gestion et d'un conseil d'administration expérimentés, d'une vaste expérience de découvertes minières et de développement minier et de capacités éprouvées en matière de financement, d'acquisition et de développement des mines. L'équipe de l'entreprise comprend John W. W. Hick, président du conseil

d'administration, François Biron, vice-président du conseil, Jean-François Meilleur, président, Normand Champigny, directeur général, ainsi que Jean-Sébastien Lavallée, Jean-Raymond Lavallée et Michel Gauthier, administrateurs. Grâce à une équipe forte, des actifs d'exploration aurifère de qualité et un actionnaire clé, MPQ est en bonne position pour profiter de possibilités de croissance supplémentaires.

MPQ est propriétaire du projet aurifère Sakami où de récentes intersections de forage ont indiqué une importante minéralisation de l'or sur un maximum de 35 mètres d'épaisseur vraie et des teneurs de 1 g/t à 5 g/t d'or, qui ont été dérivées de l'exploration d'une petite partie d'une superficie de 700 mètres (m) sur 300 m jusqu'à une extension en profondeur d'une longueur de 450 m. En procédant à d'autres forages, MPQ espère faire progresser rapidement le projet Sakami vers une estimation des ressources minérales avant la fin de 2019 et poursuivre d'autres cibles d'exploration précisées.

La transaction donne à MPQ les fonds nécessaires pour accélérer le forage et valider le potentiel de plusieurs millions d'onces d'or à Sakami, ainsi que pour continuer à explorer d'autres projets sur le territoire d'Eeyou Istchee Baie-James. Le passage de la vision stratégique à la conclusion de la transaction a exigé presque une année de travail ardu. Aujourd'hui, le vrai travail commence : découvrir la prochaine mine d'or sur le territoire d'Eeyou Istchee Baie-James. ■



Osisko (2,252)	Corp. Élé. Critique (806)	Azimut/Soquem (278)	Sirios (187)
Midland (1,085)	Azimut (636)	Dios (249)	Azimut/Eastmain/Opinaca (147)
Quebec Precious Metals Corp. (942)	Lithium MetalsTech (446)	Azimut/Goldcorp (248)	Matamec/Métaux Straté. (107)
Eastmain (846)	Beaufield (423)	Harfang (246)	
Kenorland (842)	X-Terra (301)	Opinaca (Goldcorp) (193)	